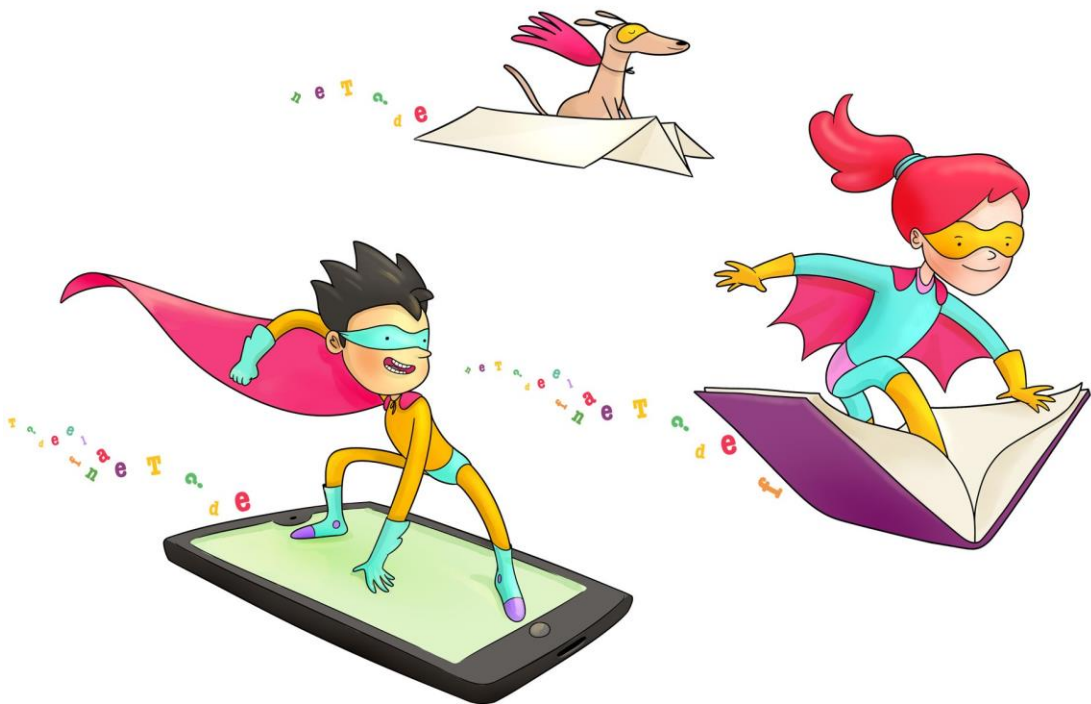




# Leeshelden

Handleiding

Proeflicentie

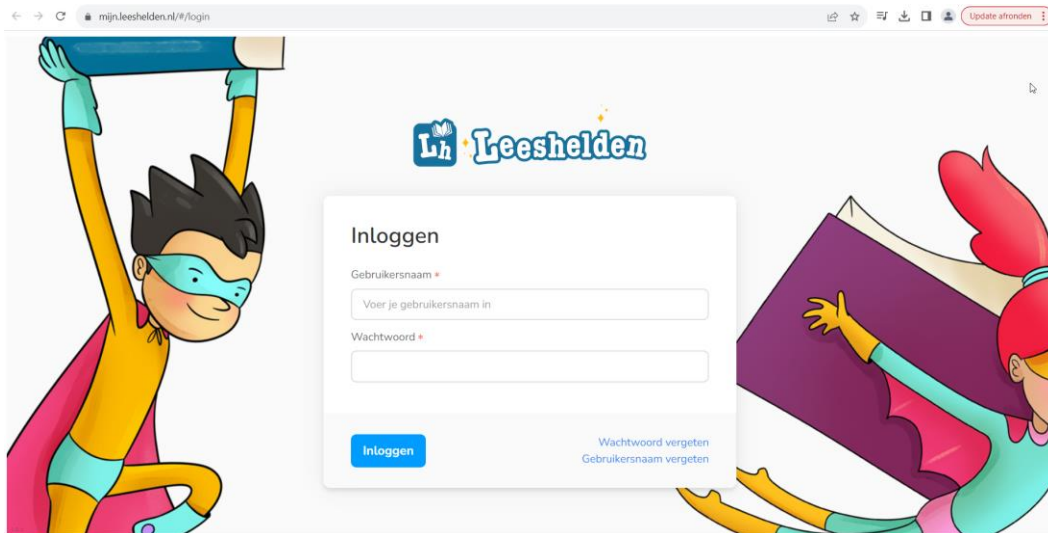


Versie 19 september 2023

Deze handleiding voor Leeshelden is er om je zo snel mogelijk wegwijs te maken met Leeshelden en direct aan de slag te gaan. Voor een uitgebreidere toelichting bekijk onze volledige handleiding.

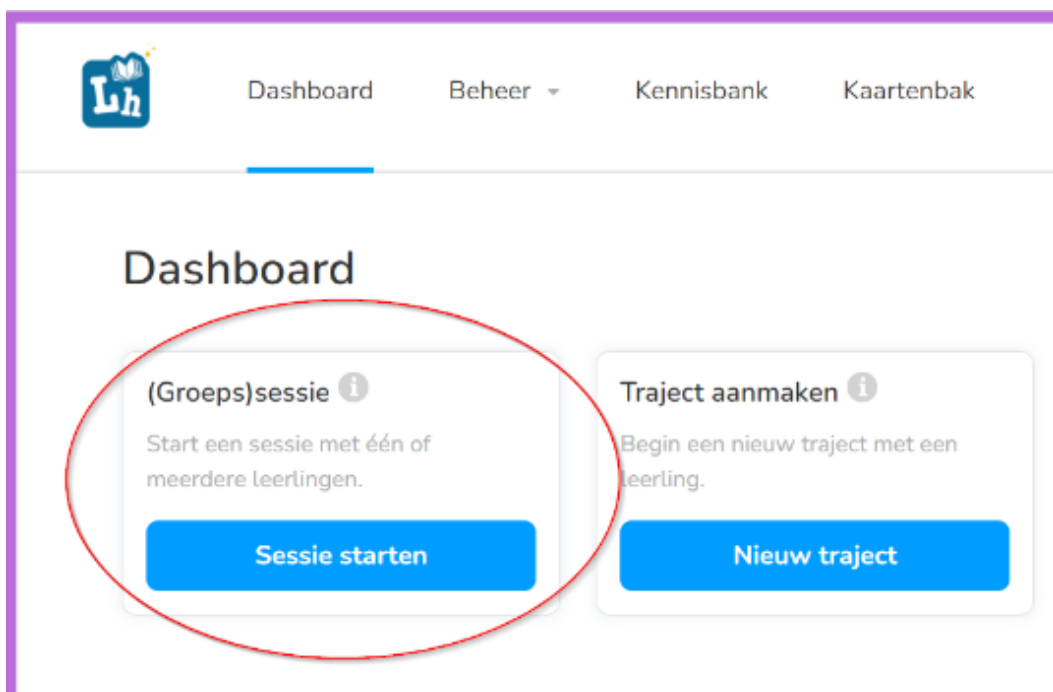
## Stap 1. Inloggen

Login in je begeleiders account. Deze gegevens heb je van ons ontvangen in je startmail.



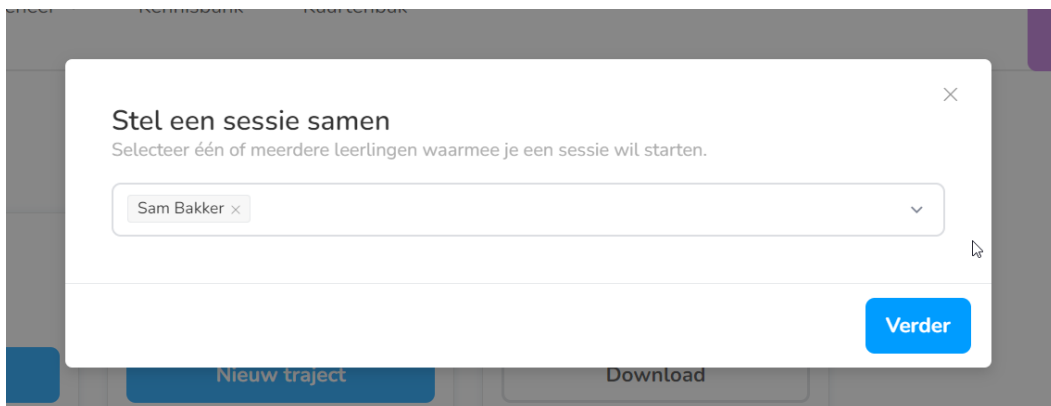
## Stap 2. Sessie starten

Kies Sessie starten.



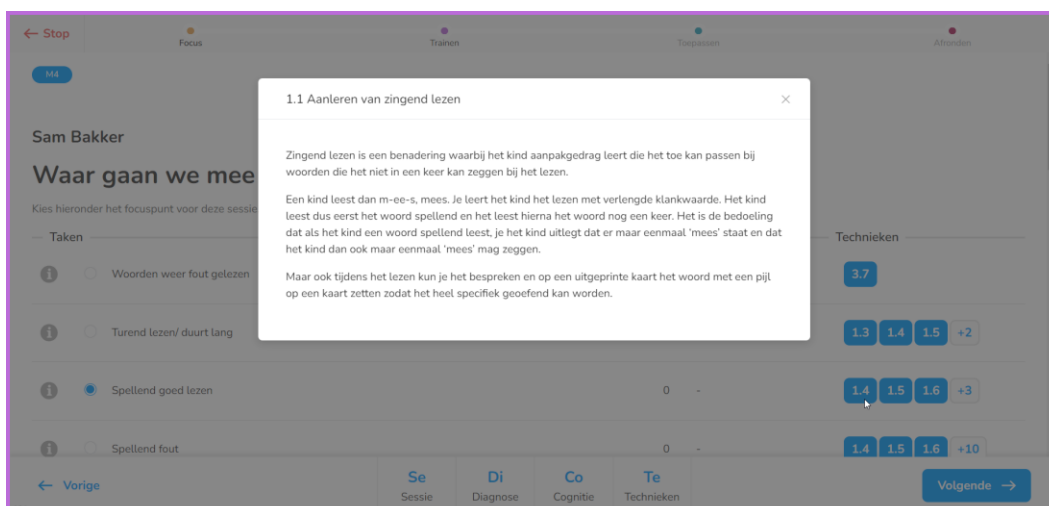
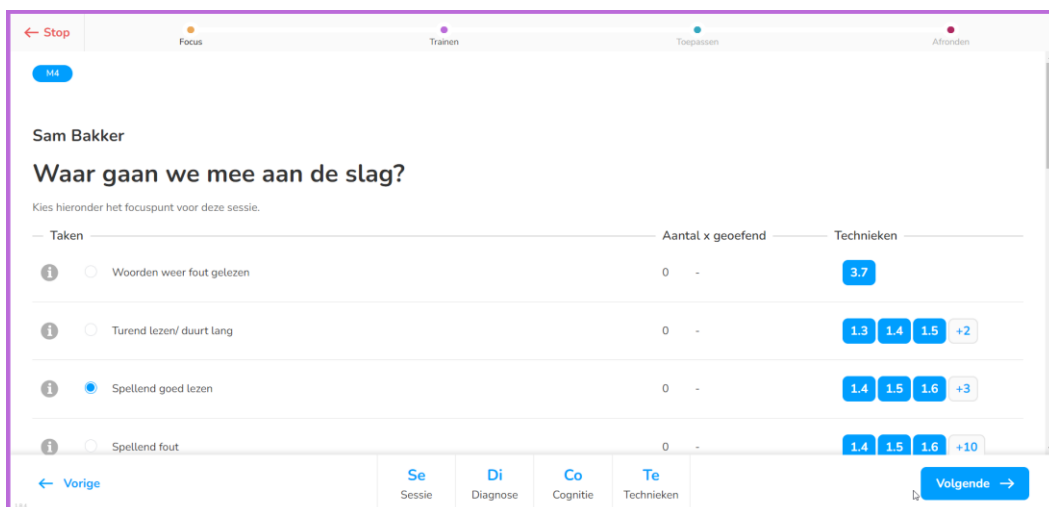
## Stap 3. Selecteer je leerling

Selecteer Sam Bakker, je test leerling waarmee je aan de slag gaat.



## Stap 4. Bepaal je focuspunten

Kies een van de focuspunten en check de techniek(en) d.m.v. het klikken op een van de blauwe knoppen achter het focuspunt.



# Stap 5. Selecteer een oefenkaart

Kies een leeskaart uit de suggesties of selecteer er zelf eentje.

← Stop Focus Trainen Toepassen

Demo Leerling

## Selecteer een oefenkaart

Suggesties

We hebben de volgende suggesties klaargezet op basis van niveau, problematieken en eerdere sessies. Je kan ook een andere kaart kiezen uit "Alle kaarten" hieronder.

- #84 **E3 kaart 84**  
E3 Oefenblad  
Hoofdletters
- #86 **E3 kaart 86**  
E3 Zinsbladen  
Letterkennis
- #89 **E3 kaart 89**  
E3 Oefenblad  
Letterkennis

# Stap 6. Oefen je kaart

Lees de kaart samen met je leerling en gebruik de functies en instellingen die je nodig hebt.

a A  
Aan mijn jas zit een klein stukje draad. 'Au', riep mijn zus.

b B  
Bart wil met zijn fiets naar school.

c C  
Chris zit naast mij op school.

d D  
De broer van mijn pa is mijn oom.

e E  
Er was geen plaats meer in het vliegtuig.

f F  
Flessen mag je niet in deze bak doen.

g G  
'Ga je met me mee?'  
Gaat Gert ook mee?

h H  
Het is erg warm vandaag.

Aa

1/3 E3 kaart 84

Woordenboek

## Stap 7. Hoe ging de oefening?

Vul hier eventuele opmerkingen in over de oefening en geef aan of de kaart nogmaals geoefend moet worden.

### Hoe ging de oefening?

Opmerkingen **Sam Bakker**

Eventuele opmerkingen voor Sam Bakker

Kaart moet nogmaals geoefend worden.

## Stap 8. Toepassen

Bij toepassen geef je het kind een opdracht mee om de gelezen techniek toe te passen in een andere setting.

### Hoe gaan we dit toepassen?

Dit betreft praktijklezen. Laat de leerling vertellen waar je bij het lezen van een stukje op moet letten. Eerst moet je dat misschien voorzeggen. Maar op den duur moet het kind zelf in staat zijn weer te geven waar het aan moet denken als het de leesvaardigheid toe moet passen. Dit kun je toevoegen aan het cognitieblad.

Sam Bakker

<input checked="" type="checkbox"/> Boek lezen	<input type="checkbox"/> Krant lezen	<input checked="" type="checkbox"/> Strip lezen	<input type="checkbox"/> Tijdschrift lezen
<input type="checkbox"/> Jeugdblad lezen	<input type="checkbox"/> Folders lezen	<input type="checkbox"/> Webartikel lezen	

Anders, namelijk:

# Stap 9. Afronden

Je gaat nu de sessie afronden. Hier geef je specifieke feedback, opmerkingen en andere belangrijke informatie over de sessie.

## Afronden

Sam Bakker

Hoe ging het?

Opmerking

Eventuele opmerkingen voor de leerling

Wat ging er goed?

Se

Sessie

Di

Diagnose

Co

Cognitie

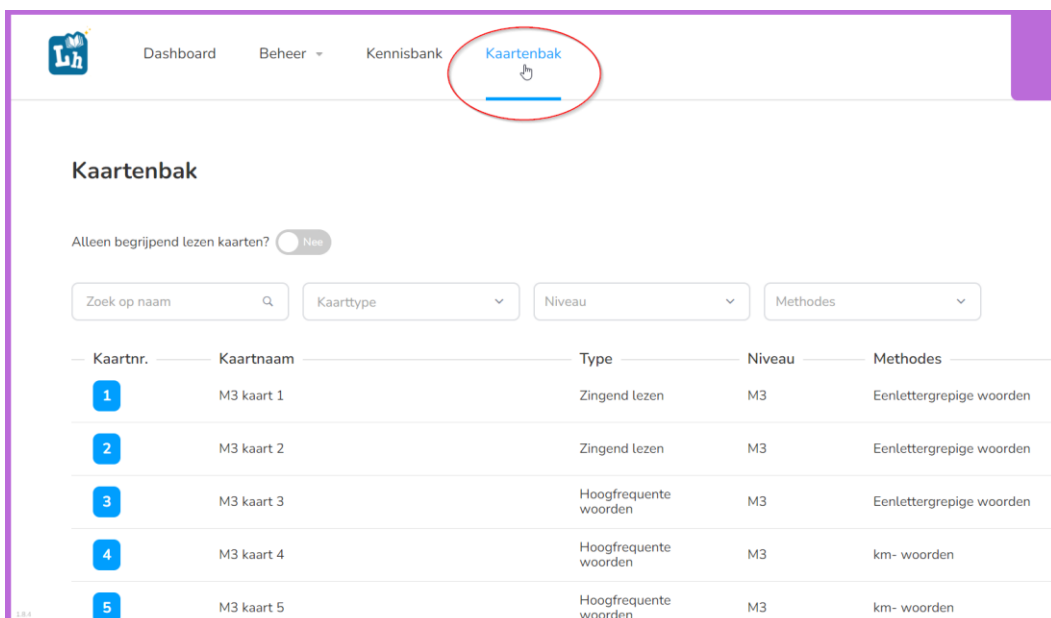
Te

Technieken

Sessie afronden →

## De Kaartenbak

De Kaartenbak. Wil je geen sessie starten maar alleen gebruik maken van de leeskaarten dan vind je hier alle kaarten terug. Je kan doormiddel van een filter zoeken naar het gewenste kaarttype, het niveau of de methode.

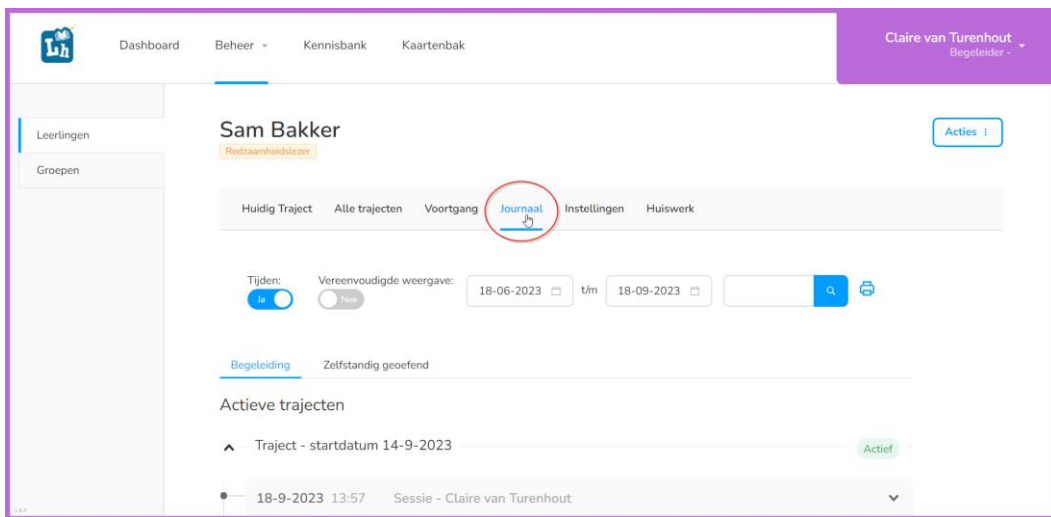


The screenshot shows the 'Kaartenbak' interface. At the top, there is a navigation menu with the following items: Dashboard, Beheer, Kennisbank, and Kaartenbak (which is highlighted with a red circle). Below the navigation menu, the title 'Kaartenbak' is displayed. There is a toggle switch for 'Alleen begrijpend lezen kaarten?' set to 'Nieuw'. Below this, there are four filter boxes: 'Zoek op naam', 'Kaarttype', 'Niveau', and 'Methodes'. The main content is a table with the following columns: 'Kaartnr.', 'Kaartnaam', 'Type', 'Niveau', and 'Methodes'. The table contains five rows of data:

Kaartnr.	Kaartnaam	Type	Niveau	Methodes
1	M3 kaart 1	Zingend lezen	M3	Eenlettergrepige woorden
2	M3 kaart 2	Zingend lezen	M3	Eenlettergrepige woorden
3	M3 kaart 3	Hoogfrequente woorden	M3	Eenlettergrepige woorden
4	M3 kaart 4	Hoogfrequente woorden	M3	km- woorden
5	M3 kaart 5	Hoogfrequente woorden	M3	km- woorden

# Journal

Het journal is een logboek van alle lopende en afgesloten trajecten, hier worden alle activiteiten automatisch verwerkt. Wil je het journal van de leerling inzien om bijvoorbeeld de gegevens voor het verantwoordingsdocument gebruiken of wil je achteraf opmerkingen toevoegen kan je dat hier doen.



# Huiswerk

Wil je de leerling thuis of in een andere omgeving laten oefenen zet dan huiswerkkaarten klaar. Deze kaarten worden direct zichtbaar in de eigen omgeving van de leerling. Ook hier kan je de filter toepassen en ervoor kiezen om alleen begrijpend lezen kaarten te tonen. De geoefende kaarten zullen ook in het journal worden opgenomen.

